



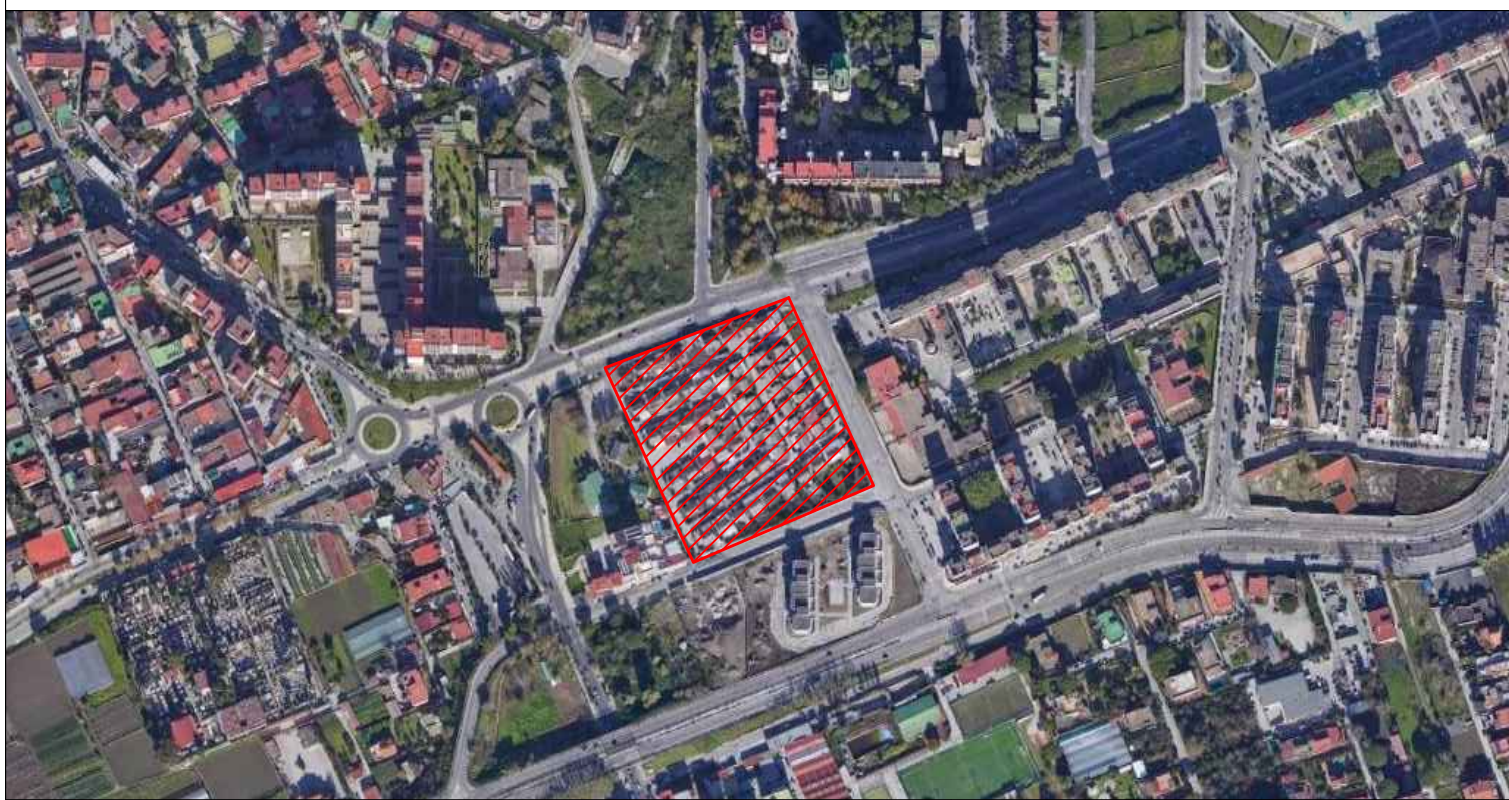
COMUNE DI NAPOLI

AREA TRASFORMAZIONE DEL TERRITORIO
SERVIZIO EDILIZIA RESIDENZIALE PUBBLICA E NUOVE CENTRALITÀ

**LAVORI DI BONIFICA, SMANTELLAMENTO, DEMOLIZIONE E SMALTIMENTO
A RIFIUTO DI 36 PREFABBRICATI AD UN PIANO DEL "CAMPO EVANGELICO"
IN VIALE DELLA METAMORFOSI, P.R.U. DI PONTICELLI SUB-AMBITO 7**

PROGETTO ESECUTIVO

CUP: B63G10000660002



TITOLO: OP - Lista offerta prezzi - Lavori a Misura	Elab. n°	Emissione	Revisione	Revisione
	18			
	Scala: -	Data		

IL DIRIGENTE DEL SERVIZIO: Arch. Paola Cerotto	IL RESPONSABILE UNICO DEL PROCEDIMENTO: Arch. Elisabetta Nulveni
---	---

IL GRUPPO DI PROGETTAZIONE: Arch. Concetta Montella <i>Concetta Montella</i> Ing. Laura Galeano <i>Laura Galeano</i> Geom. Luigi La Rocca <i>Luigi La Rocca</i> Coll.prog.: Arch. Valentina Grasso <i>Valentina Grasso</i>	Coordinatore della sicurezza e coordinamento in fase di progettazione: Geom. Luigi La Rocca <i>Luigi La Rocca</i>
--	---

Comune di Napoli
Provincia di Napoli

pag. 1

LISTA DELLE LAVORAZIONI E FORNITURE PREVISTE PER L'ESECUZIONE DELL'OPERA O DEI LAVORI

OGGETTO: LAVORI DI BONIFICA DA AMIANTO, SMANTELLAMENTO, DEMOLIZIONE E SMALTIMENTO A RIFIUTO AI SENSI DELLA LEGGE 257/92 DI 36 CASSETTE DEL CAMPO EVANGELICO IN PONTICELLI AL VIALE DELLE METAMORFOSI

COMMITTENTE: - LAVORI A MISURA -
Comune di Napoli

Napoli, 16/09/2020

IL RESPONSABILE DEL PROCEDIMENTO

IL CONCORRENTE
(timbro e firma)

Num.Ord. TARIFFA	LAVORI E FORNITURE PER L'ESECUZIONE DELL'APPALTO	unità di misura	Quantità	PREZZO UNITARIO (euro)		TOTALE
				in cifre	in lettere	
	R I P O R T O					
	LAVORI A MISURA					
1 N.P. 02	Rimozione di rifiuti ingombranti e di materiali vari presenti sia all'interno delle abitazioni che nelle aree esterne, compreso gli oneri derivanti dall'eventuale ritrovamento di parti di lastre di amianto da trattare secondo quanto previsto dalla normativa vigente per la rimozione di materiale contenente amianto. Il prezzo è comprensivo delle analisi di caratterizzazione, della separazione e del trasporto in discarica. SOMMANO...	mc	72,00			
2 N.P. 04	Rimozione di condizionatori, scaldabagni, stufe e apparecchiature varie compresi ogni onere e magistero per lo smontaggio delle apparecchiature e dei relativi accessori compreso la rimozione delle mensole e delle linee di alimentazione elettriche e/o idriche fino alle valvole di intercettazione e delle relative tubazioni di carico e scarico fino alla colonna principale. Comprese le opere di demolizione a parete o a pavimento, i tagli, le intercettazioni, le opere provvisorie di sostegno e protezione, l'abbassamento, il carico e il trasporto delle macerie ad impianti di stoccaggio, di recupero o a discarica. SOMMANO...	cad	72,00			
3 R.02.020.005 .a	Demolizione totale di fabbricati, sia per il volume interrato che per quello fuori terra, compreso puntelli, ponti di servizio, schermature. Effettuata con l'ausilio di mezzi meccanici e con intervento manuale ove occorrente, in qualsiasi condizione, altezza o profondità, compreso l'onere per puntellamenti o ponteggi, il calo o l'innalzamento dei materiali di risulta con successivo carico sull'automezzo e trasporto alla pubblica discarica entro 10 km di distanza. Fabbricati con strutture verticali in legno, muratura e ferro, vuoto per pieno. SOMMANO...	mc	468,72			
4 R.02.020.060 .c	Demolizione strutture in calcestruzzo con ausilio di martellone o tronchesa stritolatrice su escavatore Pilastrini o solai SOMMANO...	mc	709,78			
5 R.02.025.030 .a	Rimozione di porta interna o esterna in legno, calcolato sulla superficie, inclusa l'eventuale parte vetrata, compreso telaio, controtelaio, smuratura delle grappe o dei tasselli di tenuta ed eventuale taglio a sezione degli elementi, l'onere del carico, trasporto e accatastamento dei materiali riutilizzabili e/o di risulta fino ad una distanza di 50 m Superficie fino a 3 m² SOMMANO...	mq	378,00			
6 R.02.025.070 .a	Rimozione di cancelli, ringhiere, cancellate, ecc. in ferro pieno, inclusa l'eventuale parte vetrata, compresi telaio, controtelaio, smuratura delle grappe o dei tasselli di tenuta ed eventuale taglio a sezione degli elementi, l'onere per il carico, trasporto e accatastamento dei materiali riutilizzabili e/o di risulta fino ad una distanza di 50 m Rimozione di cancelli, ringhiere, cancellate, ecc. in ferro pieno SOMMANO...	kg	22'938,84			
	A R I P O R T A R E					

Num.Ord. TARIFFA	LAVORI E FORNITURE PER L'ESECUZIONE DELL'APPALTO	unità di misura	Quantità	PREZZO UNITARIO (euro)		TOTALE
				in cifre	in lettere	
	R I P O R T O					
7 R.02.050.010 .a	Rimozione di apparecchi igienico sanitari sia ordinari che per parzialmente abili comprese opere murarie di demolizione Rimozione di apparecchi igienico sanitari SOMMANO...	cad	180,00			
8 R.02.060.040 .a	Demolizione di pavimento in piastrelle di ceramica, compreso il sottofondo, posto in opera a mezzo di malta o colla Demolizione di pavimento in piastrelle di ceramica SOMMANO...	mq	3'723,28			
9 R.02.090.040 .b	Smontaggio della grossa armatura in legno di tetto, compresi ferramenta, smuratura delle strutture stesse, cernita del materiale riutilizzabile, il calo in basso e avvicinamento al luogo di deposito provvisorio. Strutture composte quali capriate SOMMANO...	mc.	57,94			
10 T.01.020.010 .a	Trasporto di materiali di risulta, provenienti da demolizioni e rimozioni, eseguiti anche a mano o in zone disagiate, con autocarro, compresi carico, anche a mano, viaggio, scarico, spandimento del materiale ed esclusi gli oneri di discarica autorizzata. Per trasporti fino a 10 km SOMMANO...	mc	1'113,05			
11 T.01.020.010 .b	idem c.s. ...autorizzata. Per ogni cinque km in più oltre i primi 10 SOMMANO...	m3/5km.	1'113,05			
12 U.05.010.020 .a	Demolizione di pavimentazione in conglomerato bituminoso, pietrischetto bitumato, asfaltcompressso o colato, eseguita con mezzi meccanici, compreso l'allontanamento del materiale non utilizzato entro 5 km di distanza; con misurazione del volume in opera. SOMMANO...	mc	180,00			
	Parziale LAVORI A MISURA euro					
	T O T A L E euro					
	(diconsi euro - in lettere)					
	A R I P O R T A R E					

Num.Ord. TARIFFA	LAVORI E FORNITURE PER L'ESECUZIONE DELL'APPALTO	unità di misura	Quantità	PREZZO UNITARIO (euro)		TOTALE
				in cifre	in lettere	
	R I P O R T O					
	Pari a Ribasso del _____%					
	(ribasso in lettere)					
	Napoli, 16/09/2020					
	IL CONCORRENTE <i>(timbro e firma)</i>					

	A R I P O R T A R E					